



ОКРАСКА ДЕРЕВЯННЫХ ФАСАДОВ

Надежная защита Вашего дома



Творите, вдохновляйтесь вместе с Tikkurila и у Вас получится

Деревянный дом – неотъемлемая часть культурного пейзажа Финляндии, ведь дерево является материалом, естественно вписывающимся в северную природу и позволяющим создавать индивидуальные и неповторимые строительные решения. Кроме коттеджей и загородных домов дерево все больше используется в строительстве многоэтажных домов.

Многолетнее сотрудничество Научно-исследовательского Центра компании Tikkurila с рядом других научно-исследовательских учреждений, а также изготовителями деревянных домов позволило накопить огромное количество знаний, идей и рекомендаций по окраске деревянных поверхностей. Эта информация, вошедшая в концентрированном виде в брошюру “Окраска деревянных фасадов”, станет для Вас незаменимым помощником при окраске деревянного дома.

Тщательно и правильно обработанный деревянный дом будет долго сохранять свой вид и продолжать многовековые жилищные традиции.

ДЕРЕВЯННЫЕ ПОВЕРХНОСТИ ТРЕБУЮТ ЗАЩИТЫ	5
НАДЕЖНАЯ ЗАЩИТА ДЕРЕВЯННЫХ ПОВЕРХНОСТЕЙ	7
ВЫБИРАЙТЕ ЦВЕТ, ГАРМОНИРУЮЩИЙ С ЛАНДШАФТОМ	8
ГОТОВЫЕ ЦВЕТСОЧЕТАНИЯ ДЛЯ ФАСАДА ОБЛЕГЧАЮТ ВЫБОР ЦВЕТОВ	9
ПЕРВИЧНАЯ ОКРАСКА ДЕРЕВЯННОГО ФАСАДА	11
РЕМОНТНАЯ ОКРАСКА ДЕРЕВЯННОГО ФАСАДА	13
ТЕРРАСЫ, ПЕРИЛА, САДОВАЯ МЕБЕЛЬ, ЗАБОРЫ, ЛЕСТНИЦЫ.....	15
РАСХОД, ПОЛЕЗНЫЕ СОВЕТЫ	16
ИНСТРУКЦИИ ПО ОКРАСКЕ ДЕРЕВЯННЫХ ФАСАДОВ	18
ИНСТРУКЦИИ ПО ОКРАСКЕ ДРУГИХ НАРУЖНЫХ ДЕРЕВЯННЫХ КОНСТРУКЦИИ	19
ЛАКОКРАСОЧНЫЕ МАТЕРИАЛЫ	20

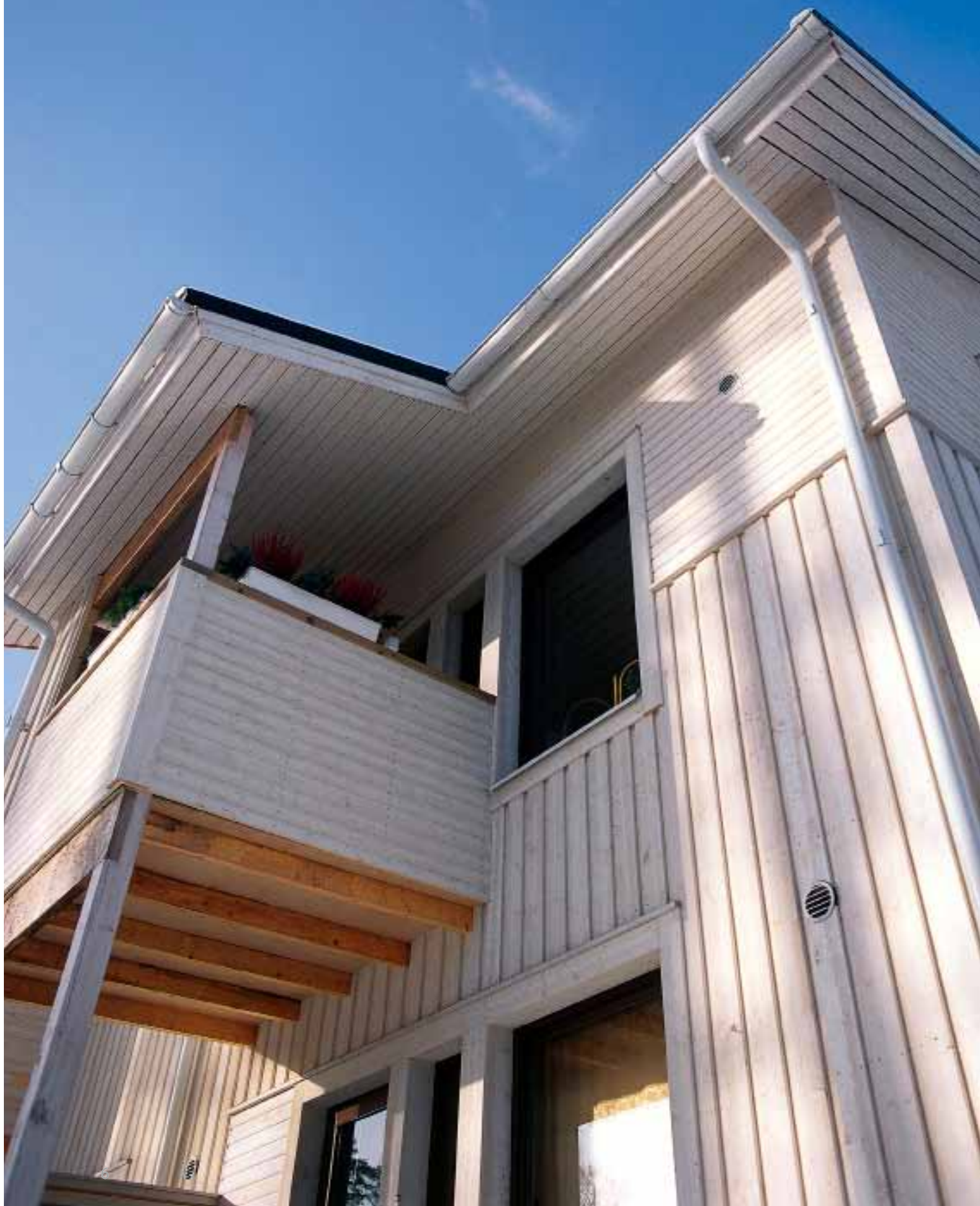




ДЕРЕВЯННЫЕ ПОВЕРХНОСТИ требуют защиты

Покрывная обработка улучшает износостойкость деревянной поверхности, изменяет ее внешний вид, а также помогает органично вписаться в окружающую среду. Грунтовочную и покрывную обработку дощатых поверхностей рекомендуется производить на самой ранней стадии строительства, так как лакокрасочные материалы защищают древесину, уменьшая разрушающее влияние УФ-излучения и влаги. Нагрузки на деревянную поверхность зависят от многих факторов, в том числе от места расположения здания и сторон света. В прибрежной зоне и на открытых пространствах нагрузки особенно велики. На южной и западной сторонах здания они во много раз больше, чем на северной.

Промышленно загрунтованную поверхность рекомендуется окрасить в течение одного и того сезона, но не позднее, чем через 6–10 месяцев со дня установки.



Надежная защита деревянных поверхностей

Почему деревянные поверхности необходимо окрашивать?

- **УФ-излучение** разрушает поверхность дерева, вследствие чего оно сереет и волокна встают торчком. Такая поверхность легко загрязняется.
- **Влага** способствует разбуханию древесины, а при высыхании происходит уменьшение ее объема. Изменение влажности вызывает состояния напряжения, которые со временем приводят к растрескиванию древесины.
- **Грибки.** Высокая влажность воздуха стимулирует рост грибов синевы, плесени и гнили. Пораженная грибами синевы древесина обычно серо-синего цвета. Синева также может проникать вглубь древесины. Грибки плесени растут только на поверхности в виде темных пятен. Грибки синевы и плесени не ослабляют прочности дерева, в то время как грибки гнили разрушают дерево и со временем делают его непригодным для применения.

На что обратить внимание перед окраской?

- Защитное действие окраски напрямую зависит от качества деревянных материалов и планировки строительных конструкций. Уже во время строительства можно улучшить износостойкость поверхности, увеличив ширину свесов и высоту цоколя, сделав скошенными стыковые швы и нижние части досок, т.н. слезники. Правильно сделанные водосточные желоба, сливы и крыша, а также находящийся за наружной обшивкой вентиляционный проем защищают конструкцию от влаги.
- При складировании на строительной площадке пиломатериалы необходимо защищать от влаги и УФ-излучения, обеспечив при этом достаточную циркуляцию воздуха.

Трехслойная система окраски – надежная защита деревянных поверхностей

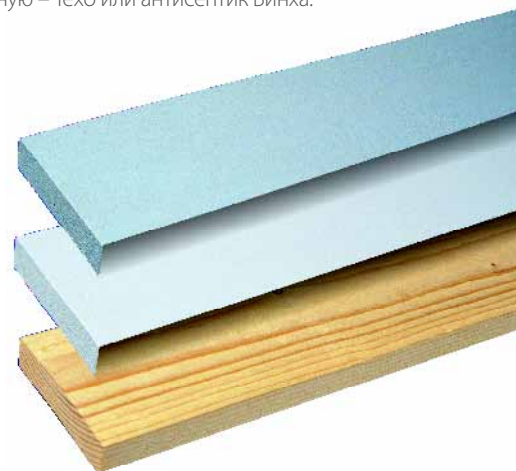
Опыт показывает, что масляные и акрилатные краски максимально продлевают срок службы новых деревянных поверхностей, если при их нанесении применяется так называемая трехслойная система, состоящая из грунтовочного антисептика, грунтовочной и покрывной красок.

Грунтовочный антисептик, впитываясь в поверхностные слои древесины, повышает ее водоотталкивающие свойства и защищает от грибов плесени и синевы. Примером таких антисептиков являются Валтти-Похьюсте и Валтти Аквабейс. Оба эти продукта подходят как под масляные, так и под акрилатные краски, однако Валтти Аквабейс чаще всего используется под водоразбавляемые материалы.

Грунтовочная краска сцепляется с поверхностью и делает впитывающую способность поверхности равномерной. В качестве грунтовочной краски можно использовать как покрывную краску, так и специально для этого разработанную грунтовку. Масляную грунтовку можно использовать как под масляные, так и под акрилатные краски. Разработанная под акрилатные краски на основе последних технологий грунтовка Пито обладает повышенной адгезией и прекрасной укрывистостью.

Покрывная краска, в свою очередь, придает поверхности окончательный цвет, блеск и создает необходимую для защиты деревянной поверхности лакокрасочную пленку. В качестве покрывной краски можно использовать как акрилатные краски Пика-Техо и Ультра, так и масляную – Техо или антисептик Винха.

Покрывная окраска
Грунтовочная окраска
Грунтование



Выбирайте цвет, гармонирующий с ландшафтом

На больших поверхностях в окружении насыщенных цветов природы цвета обычно выглядят более светлыми и яркими, чем на белом фоне небольших образцов колерных карт. Из цветового каталога рекомендуется выбирать, как правило, более приглушенный, с более темным оттенком цвет, чем первоначально было задумано. Таким образом, Вы окажитесь значительно ближе к цели.

Цвета выглядят по-разному вблизи и издалека. Темные поверхности, независимо от оттенка, лучше сливаются с природой, когда на них смотрят издали, а светлые – явно выделяются. На открытых и освещенных участках дома могут быть окрашены более светлыми тонами, а расположенному на опушке густого леса дому больше подойдут темные тона. На восприятие цвета влияют такие факторы, как время суток, погода, состояние природы в различные времена года. Золотая осень, снежно-белая зима, ярко-зеленая весна и сочное лето создают совершенно разный фон для выбранного цвета здания.

Окружающая среда оказывает влияние на выбор цвета и устанавливает свои ограничения в зависимости от того, расположен дом в густонаселенной зоне, сельской местности, на открытом поле, в лесу или на берегу озера. В густонаселенной зоне выбор цветов ограничивается необходимостью соблюдения единого стиля. В случае, если Вы хотите радикально изменить цвет, Вам следует обратиться в местный отдел планировки и строительства. Присмотритесь внимательно к окружающей среде, почерпните идеи из природы или из готовых цветосочетаний. Подумайте, гармонирует ли выбранный цвет со стилем самого здания.

Сделайте сначала пробную выкраску на отдельной доске в целях проверки правильности выбора. При применении лакокрасочных материалов необходимо помнить, что на окончательный цвет поверхности влияют цвет, тип, шероховатость и пористость древесины, а также количество наносимых слоев и тип самого лакокрасочного материала.



Готовые цветосочетания для фасада облегчают выбор цветов

Окраска фасадов часто является более трудной задачей, чем окраска интерьеров, а сделанные при этом ошибки будут видны также и другим. Для облегчения выбора цветов фасадных красок по дереву и для поощрения принятия более смелых решений при выборе цвета специалистами компании Tikkurila разработана гамма «Красивый Дом – готовые цветосочетания для деревянного фасада».

Гамма включает в себя 40 цветочных листов с различными комбинациями цветов. Цвета почерпнуты из традиционных цветов финских фасадов и современных тенденций, гармонично сочетающихся с северной природой.

Цветочные листы названы в честь населенных пунктов Карельского перешейка: Сосновка, Торфяновка, Роцино и т. д. Самая большая выкраска цветочного листа предназначена для окраски стен, следующая – для наличников, а два остальных цвета – для окраски деталей фасада, например, дверей и окон. На оборотной стороне листа имеется рекомендация о выборе цвета для цоколя и крыши.





Первичная окраска деревянного фасада

При окраске фасадов особое внимание следует уделять тщательной предварительной подготовке поверхности. Проверьте состояние и степень загрязненности поверхностей и проверяйте исправность деревянных конструкций. Внимательно проведенная предварительная подготовка гарантирует надежный конечный результат окраски.

Предварительная обработка

Очистите деревянную поверхность от пыли и посторонних включений, удалите смолу. Вымойте пораженную плесенью и сильно запачканную поверхность перед окраской гипохлоритным раствором Хомеенпойсто либо моющим средством Техопесу. Слегка загрязненную поверхность можно очистить моющим средством Хуолтопесу. Дайте поверхности хорошо высохнуть до окраски. Перед обработкой кроющим материалом защитите шляпки гвоздей и прочие ржавеющие детали противокоррозионной грунтовкой Ростекс и заблокируйте сучки лаком Оксалакка.

Материалы для первичной окраски

Дощатые наружные стены, наличники, свесы крыши

- Для грунтования необработанной поверхности – Валтти-Похьюсте или Валтти Аквабейс.
- Для нанесения кроющего слоя – Ультра, Пика-Техо, Винха или Техо. При желании первый слой можно нанести органоразбавляемой Масляной грунтовкой, а под краски Ультра и Пика-Техо и антисептик Винха – водоразбавляемой грунтовкой Пито. Грунтовка обеспечивает сцепление покрывной краски с подложкой.
- Для нанесения лессирующего слоя – Валтти Колор, Валтти Акваколор, Валтти Арктик, Валтти Колор Экстра или Валтти Колор Сатин.

Оконные рамы, двери

- Для нанесения кроющего слоя – краска для оконных рам Техо или масляная краска Техо, для окраски наружных частей оконных рам – также Винха.
- Для нанесения лессирующего слоя – Валтти Колор Экстра, Валтти Колор Сатин, Валтти Колор или Валтти

ДРЕВЕСИНА, ЗАГРУНТОВАННАЯ НА ЗАВОДЕ-ИЗГОТОВИТЕЛЕ

Промышленно загрунтованную поверхность рекомендуется окрасить в течение одного и того сезона, но не позднее, чем через 6–10 месяцев со дня установки. Выясните у продавца или производителя лесоматериала, какой вид грунтовки был использован. В случае, если для грунтования была использована разработанная для промышленного грунтования водоразбавляемая алкидная грунтовка производства компании Tikkurila, в качестве покрывной краски можно использовать акрилатные краски Пика-Техо, Ультра и антисептик Винха, или масляную краску Техо. Покрывную окраску производить в два слоя, из которых

первый можно наносить органоразбавляемой Масляной грунтовкой, а под акрилатные краски – водоразбавляемой грунтовкой Пито.

В некоторых случаях первый слой покрывной краски может быть уже нанесен на заводе-изготовителе. Если при этом использовалась акрилатная краска, то при последующей окраске необходимо также использовать акрилатную краску.



Ремонтная окраска деревянного фасада

Новый слой краски улучшит вид дома, а при желании можно во время ремонтной окраски также изменить и его цвет. При выборе ремонтной краски необходимо соблюдать правило: выбирать ту же самую краску или тип краски, какой была ранее окрашена поверхность. Значение тщательной предварительной подготовки поверхности к окраске особенно важно при ремонте ранее окрашенных поверхностей.

Ежегодный осмотр состояния дома

Проверьте состояние легко поддающихся разрушению стыковых швов обшивки, шляпок гвоздей и т.д. Проверьте состояние конструкций крыши, водосточных желобов и сливных труб. Если при этом обнаружится, что какая-то строительная конструкция нуждается в ремонте, начинайте работу сразу, не откладывая. Очень часто можно заменить только часть деревянных конструкций, находящихся в плохом состоянии. Если в перекраске нет потребности, грязную поверхность можно вымыть моющим средством Хуолтопесу. Заплесневелые поверхности необходимо вымыть гипохлоритным раствором Хомеенпойсто или моющим средством Техопесу, после чего необходимо произвести ремонтную окраску подходящим к старому покрытию материалом.

Подготовка поверхности

Удалите посторонние включения, старую отслаивающуюся краску и посеревшее деревянное волокно. Отшлифуйте старый блестящий слой краски до матовости. Загрунтуйте голую деревянную поверхность грунтовочным антисептиком Валтти-Похьюсте или Валтти Аквабейс. Для получения гармоничной и ровной по цвету поверхности заблокируйте

очищенные от смолы места сучков защитным лаком Оксалакка, а очищенные от ржавчины шляпки гвоздей – противокоррозионной грунтовкой Ростекс.

Материалы для ремонтной окраски

- Для ремонтной окраски окрашенной ранее масляной краской поверхности – либо масляная краска Техо, либо акрилатные краски Пика-Техо и Ультра или антисептик Винха.
- Для ремонтной окраски окрашенной ранее акрилатной краской поверхности – акрилатные краски Пика-Техо и Ультра или антисептик Винха.
- Для нанесения лессирующего слоя – Валтти Колор Экстра, Валтти Арктик, Валтти Акваколор, Валтти Колор или Валтти Колор Сатин. Помните, что на конечный результат влияет цвет ранее окрашенной поверхности. Используя лессирующий антисептик, невозможно достичь ровного цвета на старой, неравномерно изношенной поверхности, покрытой ранее колерованным антисептиком. Цвет покрытой ранее лессирующим антисептиком поверхности можно, после тщательной предварительной подготовки, изменить, нанеся кроющий материал, например, антисептик Винха.

ОПРЕДЕЛЕНИЕ ТИПА СТАРОГО ПОКРЫТИЯ

(определение производят на очищенной от грязи поверхности)

Масляная краска (Техо)

- окрашенная поверхность твердая, пленка крошится при сгибании
- на поверхности появляется эффект "меления", при проведении пальцем по поверхности на нем остается краска
- щелочной раствор (рН 13–14) вызывает пожелтение поверхности и размягчает ее
- трещины имеют рисунок в форме квадратов

Водоразбавляемая акрилатная краска (Винха, Пика-Техо, Ультра)

- окрашенная поверхность эластичная, не ломается при сгибании
- отсутствует эффект "меления", пленка не порошкообразная
- трещины на поверхности образуются параллельно волокнам дерева
- при протирании денатуратом пленка размягчается и растворяется

Внимание! На много раз перекрашенных поверхностях могут присутствовать разные типы краски одновременно. В таких случаях не следует доверять результатам самостоятельных тестов. Рекомендации по ремонтной окраске фасада можно получить, позвонив в Горячую линию консультации в России по телефону 8-800-100-07-70 (звонок по России бесплатный).



Террасы, перила, садовая мебель, заборы, лестницы

Существенную часть фасада дома образуют являющиеся часто непосредственным дополнением к гостиной террасы, а также заборы и перила, перголы и другие садовые конструкции. Окраской их можно сохранить в хорошем состоянии, а также улучшить уютную атмосферу.

Обработка горизонтальных поверхностей

Такие горизонтальные поверхности, как полы террас, деревянные лестницы и перила, являются проблематичными объектами окраски. При дождливой погоде на них образуются лужи, а накопившийся за зиму снег весной превращается в воду. Через трещины и щели вода проникает в древесину, вызывая таким образом ее сильное разбухание. Стойкость краски на таких проблематичных поверхностях недолговечна. Поэтому горизонтальные поверхности рекомендуется строить с водоотводным уклоном, а на перила установить козырек. Установкой крыши над террасой можно продлить ее срок эксплуатации и защитить плоские поверхности. Горизонтальные поверхности рекомендуется обрабатывать тонким слоем масла Валтти или Валтти Аква, которые не образуют пленку. Террасы и лестницы можно также обработать маслом Валтти Нон-Слип, уменьшающим их скользкость после дождя.

Заборы, перголы, вертикальные перила

Данные объекты можно обработать почти всеми материалами для наружных работ. Все ранее необработанные поверхности требуют грунтования грунтовочным антисептиком Валтти-Похьюсте или Валтти Аквабейс, кроме поверхностей, подлежащих обработке маслом.

- Для нанесения кроющего слоя – антисептик Винха, краски Пика-Техо, Ультра или Техо.
- Для нанесения лессирующего слоя – все материалы семейства Валтти.

Металлические поверхности

- Для грунтования обработанных до чистого металла поверхностей – противокоррозионные грунтовки Ростекс Супер (для оцинкованных поверхностей) или Ростекс.
- Для покрывной окраски – Миранол, Уника, Панссаримаали или Панссари Аква.

Деревянная садовая мебель

- Загрунтуйте необработанную ранее древесину грунтовочным антисептиком Валтти-Похьюсте или Валтти Аквабейс. Внимание! Поверхности, подлежащие обработке маслом, не грунтовать.
- Для нанесения лессирующего слоя – масла Валтти.
- Для нанесения кроющего слоя в качестве грунтовки – адгезионная грунтовка Отекс, при необходимости, а в качестве покрывной краски – Миранол или Уника.

О ремонтной обработке

Проверяйте состояние обработанных маслом поверхностей раз в год и, при необходимости, проводите ремонт. Находящиеся под постоянной атмосферной нагрузкой поверхности могут нуждаться в ежегодном ремонте. Лессирующие материалы рекомендуется колеровать, так как колерованный материал лучше защищает поверхность от атмосферных воздействий по сравнению с бесцветным.

ТЕРМООБРАБОТАННАЯ ДРЕВЕСИНА

Этот вид древесины рекомендуется всегда обрабатывать, так как это помогает сохранить ее красивый цвет и предотвращает растрескивание поверхности под воздействием атмосферных явлений. Рекомендуемый цвет для колеровки лессирующих покрытий при окраске термообработанной древесины – TVT 318R. Для данной поверхности подходят все материалы для деревянных наружных поверхностей компании Tikkurila согласно области применения и инструкциям по их применению.

ПРОПИТАННАЯ ПОД ДАВЛЕНИЕМ ДРЕВЕСИНА

Перед обработкой этому виду древесины рекомендуется дать высохнуть в течение не менее 6 месяцев. Для покрытия подходят все материалы для деревянных наружных поверхностей компании Tikkurila согласно области применения и инструкциям по их применению.

Расход

Укрывистость л/к материалов колеблется в зависимости от типа и состояния обрабатываемой поверхности. На впитывание влияют такие факторы, как состояние поверхности, пористость древесины и количество ранее нанесенных слоев краски. На этикетке краски и на сайте приведена ориентировочная укрывистость продукции при нанесении однослойного покрытия на новую поверхность. Расход краски определяется делением площади окрашиваемой поверхности на величину укрывистости ($\text{м}^2/\text{л}$).

Большинство нашей продукции упаковывается в тару емкостью 0,9 л, 2,7 л, 9 л и 18 л. Так как степень наполнения тары обычно составляет 90 % (запас для колеровки), литры целесообразно округлить до целых и запастись достаточным количеством краски во избежание ненужного перерыва в работе.

Полезные советы

Правильно подбирайте материалы и цвет. Если у Вас возникли вопросы, посоветуйтесь с профессиональными продавцами-консультантами, ознакомьтесь с брошюрами и техническими спецификациями, побывайте на нашем интернет-сайте по адресу: www.tikkurila.ru, позвоните в Горячую линию консультации компании Tikkurila в России по тел. 8-800-100-07-70 (звонок по России бесплатный, часы работы в с 9.00 до 17.30, понедельник-пятница).

Тщательно планируйте свою работу. Подсчитайте необходимое количество краски и приобретите необходимые материалы и инструменты в специализированных магазинах. Продумайте, с чего начать работу и как она будет наиболее эффективно продвигаться. Сделайте пробную выкраску для того, чтобы убедиться в правильности выбора цвета.

Используйте качественные, соответствующие назначению малярные инструменты. Некачественными инструментами невозможно достичь хорошего результата окраски, какую бы качественную краску Вы не использовали.

Используйте защитную одежду и другие защитные принадлежности.

Защищайте окружающую среду от брызг краски и моющих средств.



Пример подсчета расхода

Новое здание из пиленой доски (обработка грунтом Валтти-Похьюсте и антисептиком Винха)

Длинные наружные стены 2 шт. x 8 м x 2,5 м = 40 м^2

Короткие наружные стены 2 шт. x 7 м x 2,5 м = 35 м^2

Итого: 75 м^2

Для нанесения 1 слоя грунта Валтти-Похьюсте

потребуется $75 \text{ м}^2 : 5 \text{ м}^2/\text{л} = 15 \text{ л}$

Для нанесения 2 слоев антисептика Винха

потребуется $2 \times (75 \text{ м}^2 : 5 \text{ м}^2/\text{л}) = \text{около } 30 \text{ л}$

Убедитесь в том, что окрашиваемая поверхность

чистая, сухая и в хорошем состоянии. Небрежно проведенная подготовка поверхности может привести к плохой адгезии и укрывистости покрывной краски.

Тщательно ознакомьтесь с инструкциями по применению

на этикетке перед началом работ. Если какой-то пункт для Вас непонятен, позвоните по телефону Горячей линии консультации или поищите дополнительную информацию на сайте www.tikkurila.ru.

Проводите работу спокойно и аккуратно.

Окраску нельзя ускорять, нанося слишком толстые слои краски зараз. Соблюдайте инструкции по расходу материала.

Позаботьтесь о том, чтобы условия окраски соответствовали требуемым.

При проведении окрасочных работ в слишком влажных, холодных или жарких условиях могут возникнуть проблемы с высыханием и пленкообразованием.

Тщательно очищайте малярные инструменты после

окраски, например, с помощью мощного средства Пенссели-песу, а также заботьтесь об утилизации отходов. Инструкции находятся на этикетке.

КАК ДОСТИЧЬ качественного результата?

На следующих страницах даны основные инструкции по проведению окрасочных работ и представлены материалы для деревянных фасадов и садовых конструкций. На сайте www.tikkurila.ru можете найти более подробные инструкции окраски для разных объектов. Ознакомьтесь также с видеофильмами и детальными инструкциями по проведению окрасочных работ.

ИНСТРУКЦИИ ПО ОКРАСКЕ Деревянные фасады

1. Очистите поверхности щеткой от пыли.
2. Удалите смолу стальным шпателем.
3. Вымойте запачканные и пораженные плесенью участки гипохлоритным составом Хомеенпойсто или моющим средством Техопесу, затем тщательно промойте чистой водой и дайте высохнуть.
4. При ремонтной окраске удалите старую, отслаивающуюся пленку скребком, удалите пыль.
5. Удалите посеревшее древесное волокно с находящейся в плохом состоянии поверхности.
6. Зашкурите старую, крепко держащуюся, глянцевую и твердую л/к пленку до матовости, удалите пыль от шлифовки щеткой.



Окраска водоразбавляемой краской

7. Загрунтуйте очищенные до голого дерева поверхности грунтовочным антисептиком Валтти Аквабейс или Валтти-Похьюсте.
8. Заблокируйте обработанные до голого дерева места сучков лаком Оксалакка.
9. Защитите шляпки гвоздей и прочие ржавеющие детали противокоррозионной грунтовкой Ростекс.
10. Загрунтуйте поверхность одним слоем грунтовки Пито, Масляной грунтовки или покрывной краски.
11. Окрасьте поверхность одним слоем покрывной краски Пика-Техо или Ультра, либо антисептика Винха.



Окраска органоразбавляемой краской

7. Загрунтуйте очищенные до голого дерева поверхности грунтовочным антисептиком Валтти-Похьюсте.
8. Заблокируйте обработанные до голого дерева места сучков лаком Оксалакка.
9. Защитите шляпки гвоздей и прочие ржавеющие детали противокоррозионной грунтовкой Ростекс.
10. Загрунтуйте поверхность одним слоем масляной краски Техо, разбавленной на 5 % Алкидным растворителем 2010, или неразбавленной Масляной грунтовкой.
11. Окрасьте поверхность одним слоем покрывной масляной краски Техо.

ИНСТРУКЦИИ ПО ОКРАСКЕ

Другие наружные деревянные конструкции

1. Очистите поверхности щеткой от пыли.
2. Удалите смолу стальным шпателем.
3. Вымойте запачканные и пораженные плесенью участки гипохлоритным составом Хомеенпойсто или моющим средством Техопесу, затем тщательно промойте чистой водой и дайте высохнуть.
4. При ремонтной окраске удалите старую, отслаивающуюся пленку скребком, удалите пыль.
5. Удалите посеревшее древесное волокно с находящейся в плохом состоянии поверхности.
6. Зашкурите старую, крепко держащуюся, глянцевую и твердую л/к пленку до матовости, удалите пыль от шлифовки щеткой.

Оконные рамы и двери

7. Загрунтуйте обработанные до голого дерева поверхности грунтовочным антисептиком Валтти Аквабейс или Валтти-Похьюсте.
 8. Покройте поверхность 1–2 слоями антисептика Валтти Колор Экстра, Валтти Колор, Валтти Колор Сатин или Валтти Акваколор.
- ИЛИ**
7. Загрунтуйте обработанные до голого дерева поверхности грунтовочным антисептиком Валтти Аквабейс или Валтти-Похьюсте.
 8. Заблокируйте обработанные до голого дерева места сучков лаком Оксалакка.
 9. Грунтовочную окраску загрунтованных участков произвести выбранной краской или Масляной грунтовкой.
 10. Покрывную окраску произвести 1–2 слоями краски Техо для оконных рам, масляной краски Техо, или наружные части оконных рам – антисептиком Винха.



Террасы, лестницы и т.д.

7. Обработайте поверхность 1–2 слоями масла для дерева Валтти или Валтти Аква. При нанесении тщательно прижимайте кисть к поверхности, чтобы все масло впиталось.
- ИЛИ**
7. Обработайте поверхность 1–2 слоями масла Валтти Нон-Слип.

Заборы, перила

7. Загрунтуйте обработанные до голого дерева поверхности грунтовочным антисептиком Валтти Аквабейс или Валтти-Похьюсте.
8. Заблокируйте обработанные до голого дерева места сучков лаком Оксалакка.
9. Покройте загрунтованные участки грунтовкой Пито или антисептиком Винха.
10. Покройте всю поверхность 1–2 слоями антисептика Винха.



ЛАКОКРАСОЧНЫЕ МАТЕРИАЛЫ

Грунтовочные антисептики



ВАЛТТИ АКВАБЕЙС

Водоразбавляемый грунтовочный антисептик на основе натурального масла для защиты необработанных ранее деревянных материалов и деревянных конструкций перед лессирующей или кроющей обработкой снаружи (не подходит, если поверхность будет обрабатываться маслами). Замедляет и эффективно уменьшает рост грибков плесени и синевы. Тщательно обрабатывать торцевые концы досок и бревен. Колеруется в натуральный цвет дерева.



ВАЛТТИ-ПОХЬЮСТЕ

Традиционный органоразбавляемый грунтовочный антисептик на масляной основе для защиты необработанных ранее деревянных материалов и деревянных конструкций перед лессирующей или кроющей обработкой снаружи (не подходит под масла). Замедляет и эффективно уменьшает рост грибков плесени и синевы. Тщательно обрабатывать торцевые концы досок и бревен. Колеруется в натуральный цвет дерева.

Грунтовки



ПИТО

Водоразбавляемая грунтовка для наружной грунтовочной окраски обработанных грунтовочными антисептиками или загрунтованных промышленным способом дощатых поверхностей перед нанесением покрывных красок Ультра, Пика-Техо или антисептика Винха. Способствует образованию хорошей адгезии и поверхности под покрывную краску, а также уменьшает выделение на поверхность экстрактов древесины. Быстро сохнет. Колеруется в цвет, близкий к цвету покрывной краски.



МАСЛЯНАЯ ГРУНТОВКА

Органоразбавляемая грунтовка для обработки новых и очищенных до голого дерева участков перед ремонтной окраской масляными и акрилатными красками. Способствует образованию хорошей адгезии. Колеруется в цвет, близкий к цвету покрывной краски.

Покрывные краски



ВИНХА

Водоразбавляемый полуматовый кроющий антисептик для защиты новых, пропитанных под давлением или обработанных кроющими или лессирующими материалами деревянных поверхностей. Эластичный и стойкий – живет вместе с поверхностью дерева. Предназначен для обработки дощатых или бревенчатых наружных стен, обшивочных досок, наружных частей оконных рам, перил, заборов и т.п. поверхностей. Колеруется в цвета каталогов "Винха", "Деревянные фасады" и цвета гаммы "Красивый Дом – готовые цветосочетания для деревянного фасада".



УЛЬТРА

Водоразбавляемая, полуматовая акрилатная краска для требовательного пользователя. Обладает стойкостью блеска и цвета даже в очень суровых атмосферных условиях. Предназначена для окраски новых, обработанных грунтовочным антисептиком или загрунтованных промышленным способом или ранее окрашенных дощатых наружных стен, обшивочных досок, заборов и т.п. поверхностей. Колеруется в цвета каталога "Деревянные фасады" и цвета гаммы "Красивый Дом – готовые цветосочетания для деревянного фасада".



ПИКА-ТЕХО

Водоразбавляемая матовая краска для дома. Обладает отличной атмосферостойкостью и укрывистостью. Предназначена для окраски новых, обработанных грунтовочным антисептиком, загрунтованных промышленным способом или ранее окрашенных дощатых наружных стен, обшивочных досок, заборов и т.п. поверхностей. Колеруется в цвета каталога "Деревянные фасады" и цвета гаммы "Красивый Дом – готовые цветосочетания для деревянного фасада".



ТЕХО

Органоразбавляемая, полуглянцевая масляная краска на алкидной основе для загрунтованных новых поверхностей или окрашенных ранее масляной краской дощатых поверхностей. Применяется для таких объектов, как фасады, обшивочные доски, оконные рамы, перила, заборы и флагштоки. Колеруется в цвета каталога "Деревянные фасады" и цвета гаммы "Красивый Дом – готовые цветосочетания для деревянного фасада".

Антисептики и лазурь



ВАЛТТИ АКВАКОЛОР

Водоразбавляемый антисептик на основе натурального масла для защиты древесины от атмосферного воздействия. Замедляет воздействие влаги, УФ-излучения, а также грибка плесени и синевы. Применяется для таких объектов, как бревенчатые и дощатые наружные стены, заборы, двери. Использовать в колерованном виде, так как колерованный антисептик лучше защищает поверхность по сравнению с бесцветным. Колеруется в цвета каталога "Валтти".



ВАЛТТИ АРКТИК

Водоразбавляемая, колеруемая перламутровая фасадная лазурь на основе натурального масла. Придает древесине красивый перламутровый блеск. Предназначена для лессировки наружных стен, заборов и конструкций садовой архитектуры. Можно наносить на бревенчатую, пиленую, строганную, пропитанную под давлением и термообработанную деревянную поверхность. Использовать в колерованном виде. Колеруется в цвета каталога "Валтти Арктик".



ВАЛТТИ КОЛОР

Традиционный органоразбавляемый лессирующий антисептик, который хорошо впитывается в древесину. Защищает древесину от атмосферного воздействия, замедляя воздействие влаги, УФ-излучения, а также грибка плесени и синевы. Применяется для таких объектов, как бревенчатые и дощатые наружные стены, заборы, двери. Использовать в колерованном виде, так как колерованный антисептик защищает поверхность лучше по сравнению с бесцветным. Колеруется в цвета каталога "Валтти".



ВАЛТТИ КОЛОР ЭКСТРА

Легко наносимый антисептик для наружных дощатых поверхностей. Образует глянцевую поверхность. Защищает древесину от атмосферного воздействия, замедляя воздействие влаги и УФ-излучения. Применяется для обработки дощатых наружных стен, оконных рам, дверей, заборов и перил. Колеруется в цвета каталога "Валтти".



ВАЛТТИ КОЛОР САТИН

Колеруемый, слегка тиксотропный, органоразбавляемый лессирующий антисептик на масляной основе для наружного применения. Придает поверхности сатиновый блеск. Применяется для обработки наружных стен, дверей, заборов, садовой мебели и т.п. деревянных конструкций. Колеруется в цвета каталога "Валтти".

Масла для дерева



МАСЛО ДЛЯ ДЕРЕВА ВАЛТТИ

Традиционное, органоразбавляемое масло для дерева, защищающее древесину от атмосферного воздействия и уменьшающее растрескивание. Применяется для пропитанной под давлением и термообработанной древесины, поверхностей из твердых и ценных сортов древесины, а также необработанной древесины. Подходит для обработки деревянных террас, садовой мебели, пристаней, заборов, лестниц и цветочных ящиков. Колеруется в цвета каталога "Валтти".



МАСЛО ДЛЯ ДЕРЕВА ВАЛТТИ АКВА

Водоразбавляемое масло для дерева на основе растительного масла. Защищает древесину от атмосферного воздействия и уменьшает растрескивание. Применяется для пропитанной под давлением и термообработанной древесины, поверхностей из твердых и ценных сортов древесины, а также необработанной древесины. Подходит для обработки деревянных террас, садовой мебели, пристаней, заборов, лестниц и цветочных ящиков. Колеруется в цвета каталога "Валтти".



ВАЛТТИ НОН-СЛИП

Водоразбавляемое масло для дерева, придающее поверхности шероховатость. Благодаря антискользящей добавке эффективно уменьшает скользкость деревянной поверхности. Применяется для пропитанной под давлением и термообработанной древесины, необработанной и ранее обработанной маслом древесины. Подходит для обработки террас, пристаней и лестниц. Колеруется в цвета каталога "Валтти".

Материалы специального назначения



ТЕХО КРАСКА ДЛЯ ОКОННЫХ РАМ

Полуглянцевая алкидная краска для наружной окраски оконных рам, дверей и дверной коробки. Обладает хорошей адгезией и сохнет быстрее по сравнению с традиционными масляными красками. Колеруется в цвета каталога "Деревянные фасады" и цвета гаммы "Красивый Дом – готовые цветосочетания для деревянного фасада".



УНИКА

Органоразбавляемая специальная алкидная краска для окраски металлической и деревянной мебели внутри и снаружи. Подходит также для некоторых пластмассовых поверхностей, например, стекловолокна, пластмассовых лодок (не для подводных частей). Предназначена для окраски мебели, транспортных средств, лодок, машин, рабочих инструментов и т.д.



ОКСАЛАККА

Специальный лак для наружных и внутренних работ, замедляющий переход смолы из сучков сквозь окрашенную поверхность. Применяется на очищенную до голого дерева поверхность после грунтования и перед покрывной окраской (не применять под лессирующие материалы).



РОСТЕКС

Содержащая алкид и масло антикоррозионная грунтовка для грунтования, в особенности, стальных поверхностей. Подходит также для грунтования оцинкованных поверхностей и поверхностей из легкого металла. Рекомендуется также для защиты шляпок гвоздей перед окраской кроющими материалами. Перед обработкой поверхности из легкого металла следует зашкурить. Ростекс защищает поверхность и образует надежную и стойкую подложку для покрывной окраски.

ОКРАСКА ДЕРЕВЯННЫХ ФАСАДОВ

Надежная защита Вашего дома

ООО Тиккурила
195112, Санкт-Петербург
Уткин пр., 15, лит. Н
тел. (812) 326 9212
факс (812) 326 9212
e-mail: sales@tikkurila-spb.ru
www.tikkurila.ru

ООО Тиккурила
141000, Мо, Мытищи
ул. Воронина, вл. 5, стр. 1
тел. (495) 225 8812
факс (495) 225 8813
e-mail: moscow.office@tikkurila.com
www.tikkurila.ru

ООО Тиккурила
630055, Новосибирск
ул. М. Джалиля, 11, офис 603
тел./факс (383) 333 0205,
330 1410, 332 8141
e-mail: tikkurila_s@mail.nsk.ru
www.tikkurila.ru

ТОВ Тиккурила
04073, Киев
Московский пр., 9, корп. 6
тел. +380 44 391 5960
факс +380 44 391 5965
e-mail: info.ua@tikkurila.com
www.tikkurila.ua

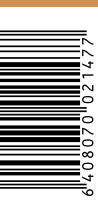
ИП Тиккурила
220004, Минск
ул. Немига, 40, офис 501
тел. +375 17 200 7462
факс +375 17 200 7447
e-mail: belarus.office@tikkurila.com

ТОО Тиккурила
050062, Алматы
ул. Маречка, 16
тел. +7 727 333 5888
факс +7 727 333 7238
e-mail: tikkurila.kz@mail.ru

Tikkurila Oyj
P.O.Box 53
FI-01301 Vantaa, Finland
tel. +358 9 857 71
fax +358 9 8577 6922
www.tikkurila.ru



441 724
PAINOJENTE



800320 MES PUMA VO
AVOLON

ГОРЯЧАЯ ЛИНИЯ КОНСУЛЬТАЦИИ В РОССИИ

тел. 8-800-100-07-70 (звонок по России бесплатный)



TIKKURILA